



# T35-105 L 100 V R-Serisi Teleskopik Yükleyiciler

## Telescopic Özellikler

### Performans

Nominal kapasite	3500 kg
Lastiklerde maksimum yükseklikte kapasite	2500 kg
Maksimum yatay uzamada kaldırma kapasitesi	600 kg
Kaldırma yüksekliği	10290.0 mm
Kova kopartma kuvveti	7800 daN
Arka çeki kancası ile çekiş gücü	5700 daN
Maksimum erişim	6886.0 mm
Maksimum menzil (20° lastikler)	6886.0 mm
Maksimum menzil (24° lastikler)	6795.0 mm
Tesviye - Bom kaldırma açısı < 50°	6.0°

### Devir süreleri

Bom kaldırma	11.0 s
Bom indirme	6.0 s
Bom uzatma	11.5 s
Bom çekme	7.0 s
Kova yükleme	4.5 s
Kova boşaltma	4.0 s

### Ağırlıklar

Yüksüz ağırlık (20° lastikler)	7110 kg
Yüksüz ağırlık (24° lastikler)	7210 kg

### Motor

Yapım / Model	Bobcat D34
Yakıt	DİZEL
Nominal güç (ISO 14396)	74.0 kW
Nominal hız	2400.0 RPM
1400 RPM & de maksimum tork	430.0 Nm
Silindir sayısı	3.409
Deplasman	4.40 L

### Hidrolik Sistem

Pompa türü	LS valfine sahip dişi pompa
Pompa kapasitesi	100.00 L/min
Emniyet valfi basınç ayarı	250.00 bar
Kontrol valf türü	Akış paylaşımlı & akış kompensatörü teknolojiли açık merkez

### Tahrik sistemi

Şanzıman	Elektronik regülasyon ile hidrostatik
Ana Tahrik Sistemi	Hidrostatik motor

### Çekiş

Standart Lastikler	MICHELIN 400/80-24 POWER CL
Maksimum hız- kaplumbağa modu (24° / 20°)	8,5 / 7
Maksimum hız- tavşan modu (24° / 20°)	30 / 26

### Frenler

Motor Freni	Hidrostatik
El ve Acil durum freni	Pasif fren
Hizmet Freni	Yağlı diskler

### Sürüş

Sürüş Modu	2 wheel steering / 4 wheel steering / Crab-steering
------------	---

### Akışkan Kapasiteleri

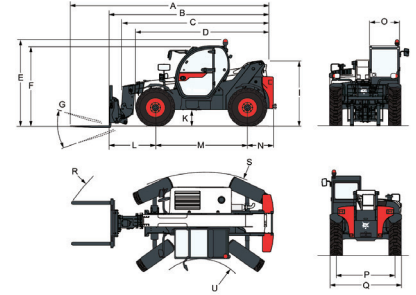
Yakıt tankı	130.00 L
Adblue ® tankı	22.40 L
Hidrolik tank	69.00 L
Hidrolik Sistem	121.00 L

### Çevresel Etki

Operatör gürültü seviyesi (LpA) (EN 12053)	76 dB(A)
Akustik güç seviyesi (LwA)	106 dB(A)
Tüm gövde titreşimi (EN 13059)	1.30 ms <sup>-2</sup>



### Boyutlar

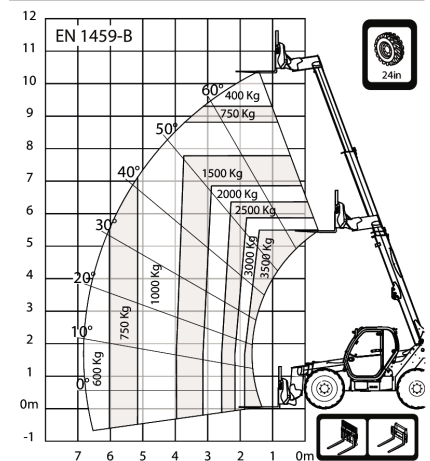
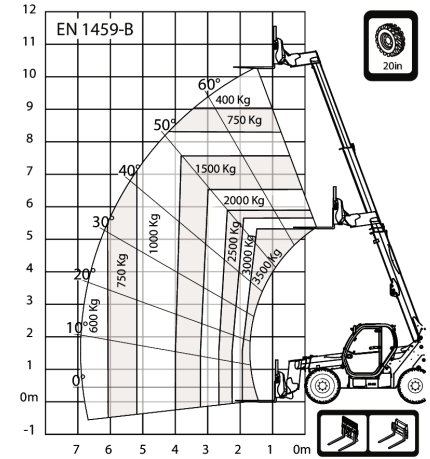


#### Values marked with \* - 24" tyres

(A)	6276.0 mm	(L)	1422.0 mm
(B)	5071.0 mm	(M)	2850.0 mm
(C)	4936.0 mm	(N)	799.0 mm
(D)	4192.0 mm	(O)	930.0 mm
(E)	2584.0 mm	(P)	1862.0 mm
(F)	2430.0 mm	(Q)	2264.0 mm
(G)	143.0°	(R)	5025.0 mm
(I)	1941.0 mm	(S)	3765.0 mm
(K)	415.0 mm	(U)	1245.0 mm

### Yük Grafikleri

#### Yük Grafikleri



Teknik özellikler bildirilmeksizin değiştirilebilir  
Bobcat ünitelerinin resimleri standart ekipmandan başkasını gösterebilir.